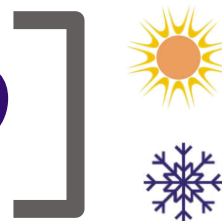


# aislamiento término



### Composición.-

- Espuma rígida de poliestireno expandido con partículas de grafito para aumentar su poder de aislamiento térmico y acústico

Dimensiones.- 1000 x 1000 x espesor mm

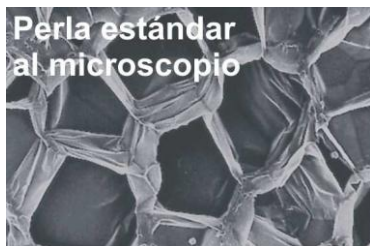
Fabricado con.-



NEOPOR ES UNA MARCA REGISTRADA DE BASF

Estándar

Producto sin tratamiento acústico



Interior de TR-0

Producto con tratamiento acústico



El efecto "muelle" de la elasticación favorece el comportamiento masa + muelle + masa, aportando así poder de aislamiento acústico.

Característica	Norma	Valor	
Tipo de celda	UNE-EN 13163	Cerrada	
Gas entre celdas		Aire	
Conductividad Térmica	UNE-EN 12667-12939	0.033 W/mk	
Clase de reacción al fuego	UNE-EN 13501-1	E	
Resistencia a flexión	UNE-EN 12089	BS 50 = 50 kPa	
Estabilidad dimensional condiciones de laboratorio	UNE-EN 1603	DS(N) 2 = ± 0,2 %	
Estabilidad dimensional condiciones específicas	UNE-EN 1604	≤ 1 %	
Resistencia térmica	UNE-EN 12939 UNE-EN 12667	30 mm	0,90 m <sup>2</sup> K/W
		40 mm	1,20 m <sup>2</sup> K/W
		50 mm	1,50 m <sup>2</sup> K/W
		60 mm	1,80 m <sup>2</sup> K/W
Código de designación			
EPS - EN 13163 - L1 - W1 - T1 - S1 - P3 - BS50 - DS(N)2			

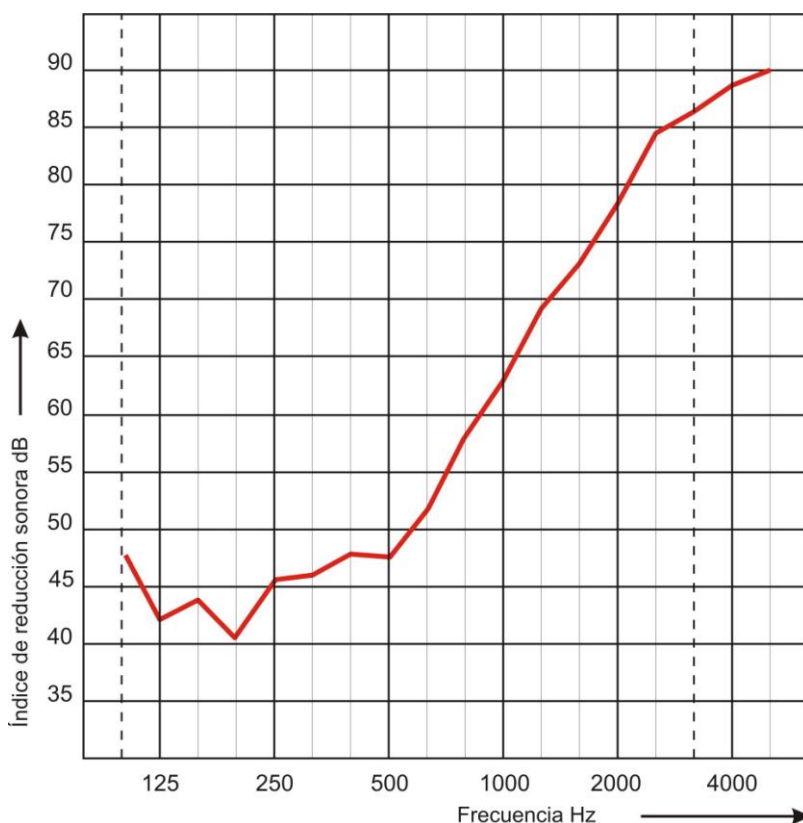
Corte perimetral



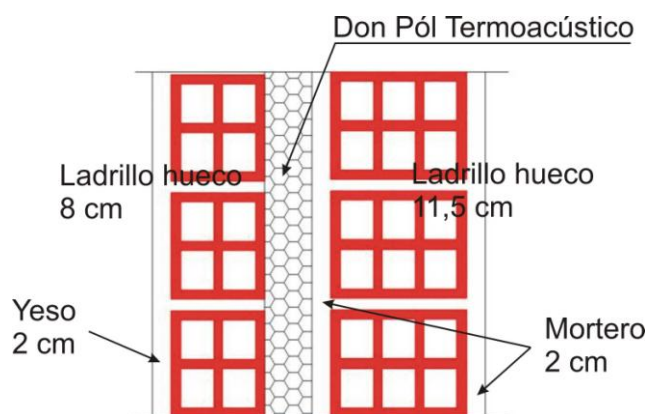
Cumple con la norma europea UNE-EN 13163 y con la Directiva de productos de construcción 89/106/CEE



# aislamiento acústico ruido aéreo



**AISLAMIENTO A RUIDO AÉREO (media ponderada) → 55 dB (A)**



Ensayo realizado en el área de acústica del Laboratorio de Control de Calidad de la Edificación del Gobierno Vasco (informe B130-IN-CM-227)