



FICHA TÉCNICA

SOPORTE PARA PAVIMENTO FLOTANTE

GAMA SP y SPC

REVISIÓN:2

PEYGRAN, C.B.•Castellón de la Plana, 31• 03440**IBI**(Alicante)

Fecha: Jueves, 1 de mayo de 2014

Características generales:

Soportes regulables para pavimento flotante en exterior.

- El soporte es regulado en altura mediante una tuerca “tuerca flotante”(ver croquis **pag.2**); lo que permite regularlo de forma independiente sin necesidad de regular la losa.
- Soporte con altura regulable desde 37mm en la gama SP y SPC. Altura máxima: **según modelo(Ver esquema pag.3)**.
- Contratuerca(gama SPC) Los moldelos con contratuerca permiten “anclar” el soporte en la altura deseada, evitando que con el paso del tiempo se puedan aflojar y variar la altura del soporte. La contratuerca se debe apretar firmemente contra la tuerca flotante, lo que fija la altura del soporte.
- Gran capacidad de drenaje: Las pestañas existentes en los soportes, obligan a dejar 4mm de separación entre losas, lo que facilita el drenaje. Por tanto, no se deben rellenar las juntas del embaldosado. Además, los soportes disponen de un canal de drenaje que evita que se acumule agua en ellos. Evitando con ello un posible foco de bacterias y mal olor.
- Desnivel en la base del 0%, 1% y 2%(excepto sp y sp0). Otras inclinaciones, compensar con mortero o con cuñas.
- Sistema de anclaje a presión entre la tuerca y la base /o casquillo. Evita que el soporte se pueda desmontar fácilmente.
- Casquillo Alargador: Permite aumentar la altura del soporte en 90mm por casquillo.(Ver esquema pag.3)



FICHA TÉCNICA

SOPORTE PARA PAVIMENTO FLOTANTE

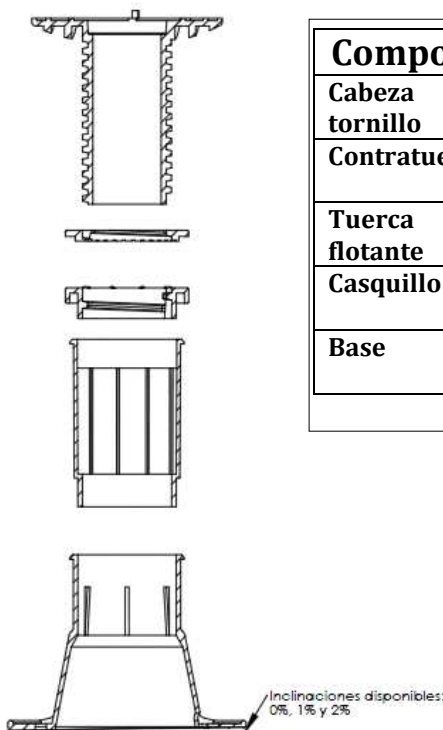
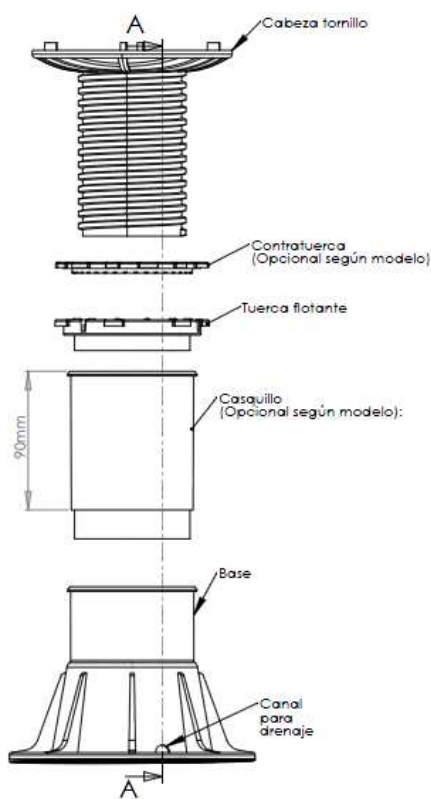
GAMA SP y SPC

REVISIÓN:2

PEYGRAN, C.B.•Castellón de la Plana, 31• 03440**IBI**(Alicante)

Fecha: Jueves, 1 de mayo de 2014

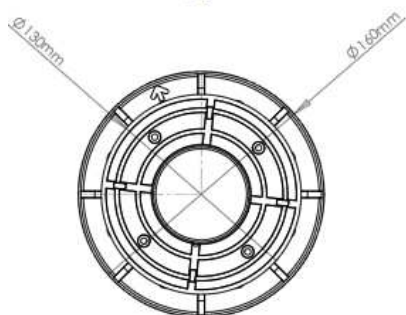
Croquis Despiece Soporte



SECCIÓN A-A

Composición: Gama SP y SPC

Cabeza tornillo	Polipropileno +40% de carga mineral
Contratuerca	Poliamida +30% Fibra de vidrio
Tuerca flotante	Poliamida +30% Fibra de vidrio
Casquillo	Polipropileno +40% de carga mineral
Base	Polipropileno +40% de carga mineral



Otras características técnicas

Diámetro base(Apoyo inferior)	160mm
Diámetro Cabeza(Apoyo superior)	130mm
Paso tornillo	8mm
Resistencia a la compresión	1.500 Kg
Color:	Negro
Separadores Baldosas	4mm
Estabilidad térmica	-25 - +110º



FICHA TÉCNICA

SOPORTE PARA PAVIMENTO FLOTANTE

GAMA SP y SPC

REVISIÓN:2

PEYGRAN, C.B.•Castellón de la Plana, 31• 03440**IBI**(Alicante)

Fecha: Jueves, 1 de mayo de 2014

Esquema de modelos y otras características

Gama soportes
sp



(Versión sin contratuerca) (SP)								
Modelo	SP	SP0	SP1	SP2	SP3	SP4	SP5	SP6
Altura MIN.-MAX.	37-50	50-75mm	75-130mm	130-220mm	220-310mm	310-400mm	400-490mm	490-580mm
Qt.Casquillos	0	0	0	0	1	2	3	4

(Versión con contratuerca) (SPC)							
Modelo			SPC2	SPC3	SPC4	SPC5	SPC6
Altura MIN.-MAX.			130-220mm	220-310mm	310-400mm	400-490mm	490-580mm
Qt.Casquillos			0	1	2	3	4

Otras medidas: Consultar